

13.3 - Annexe 3 : cartes régionales de propositions de révision 2012 de délimitation des zones vulnérables

Ces documents illustrent la liste de l'annexe suivante et ne constituent pas un document réglementaire.

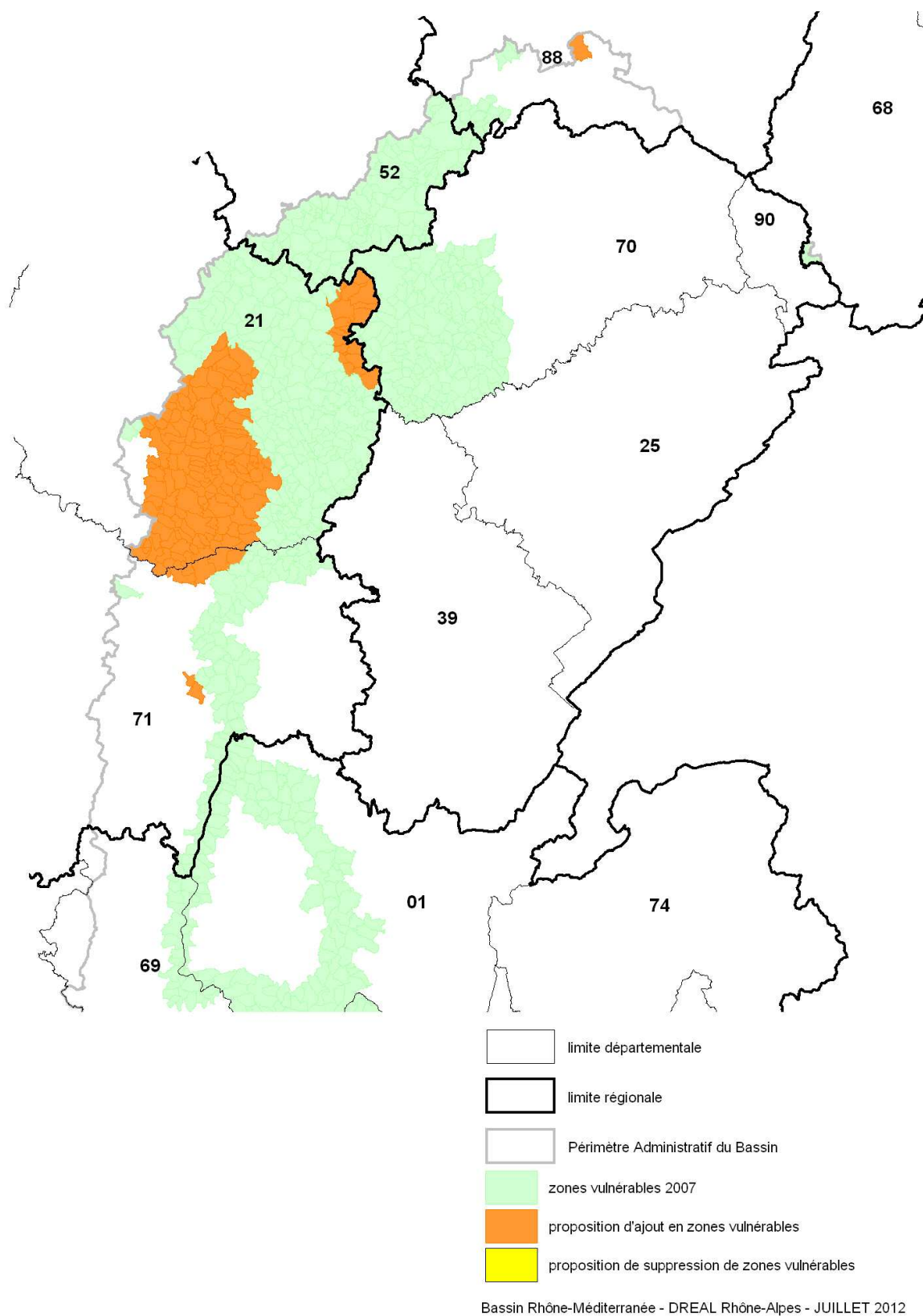


Figure 10 : propositions de révision 2012 de délimitation des zones vulnérables pour les régions Alsace, Bourgogne, Franche-Comté, Champagne-Ardenne et Lorraine

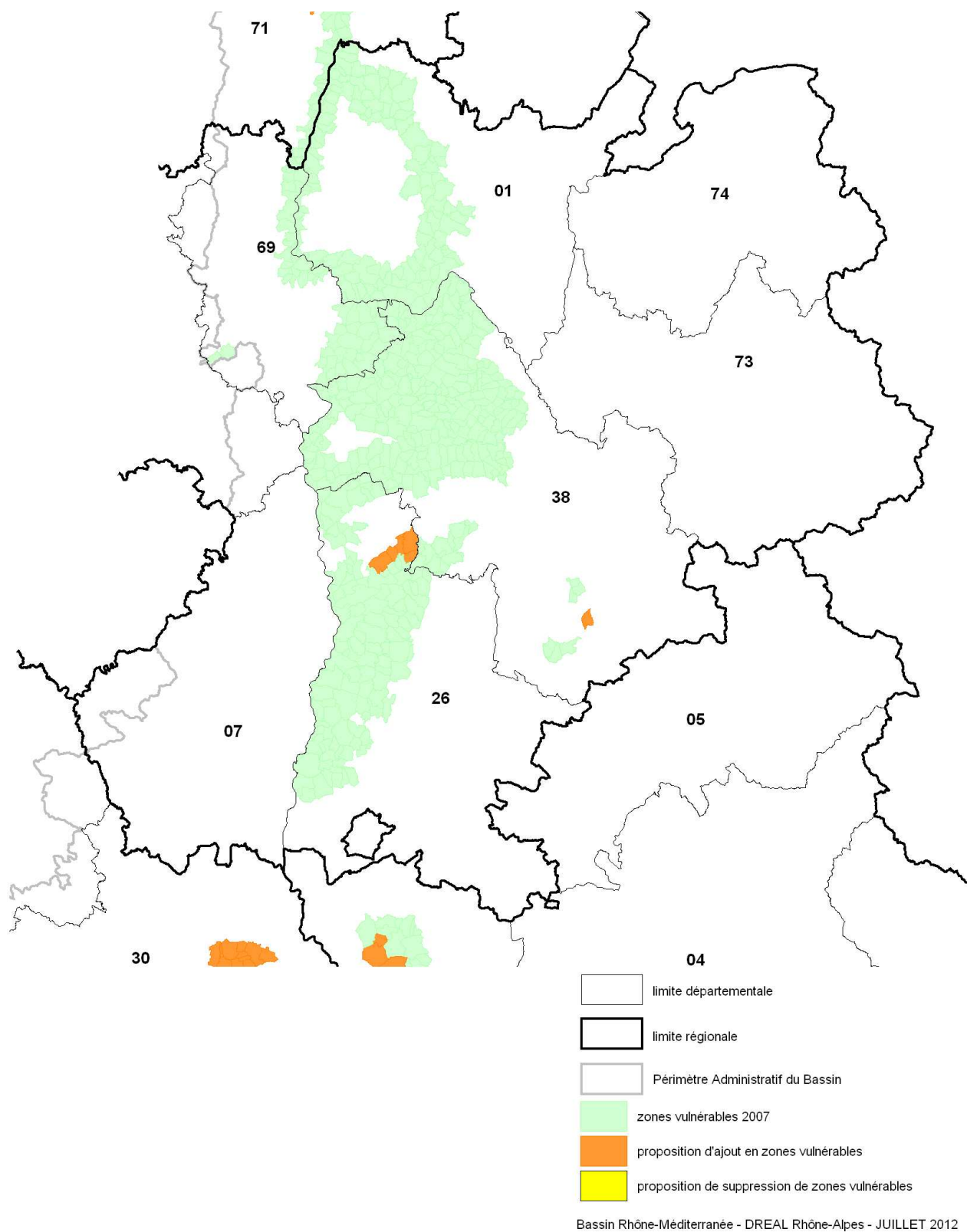
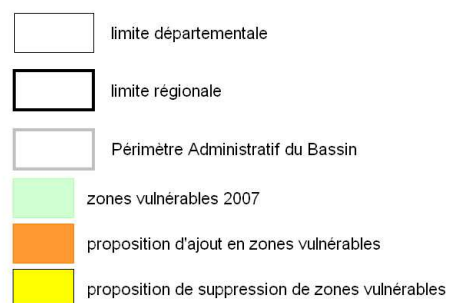
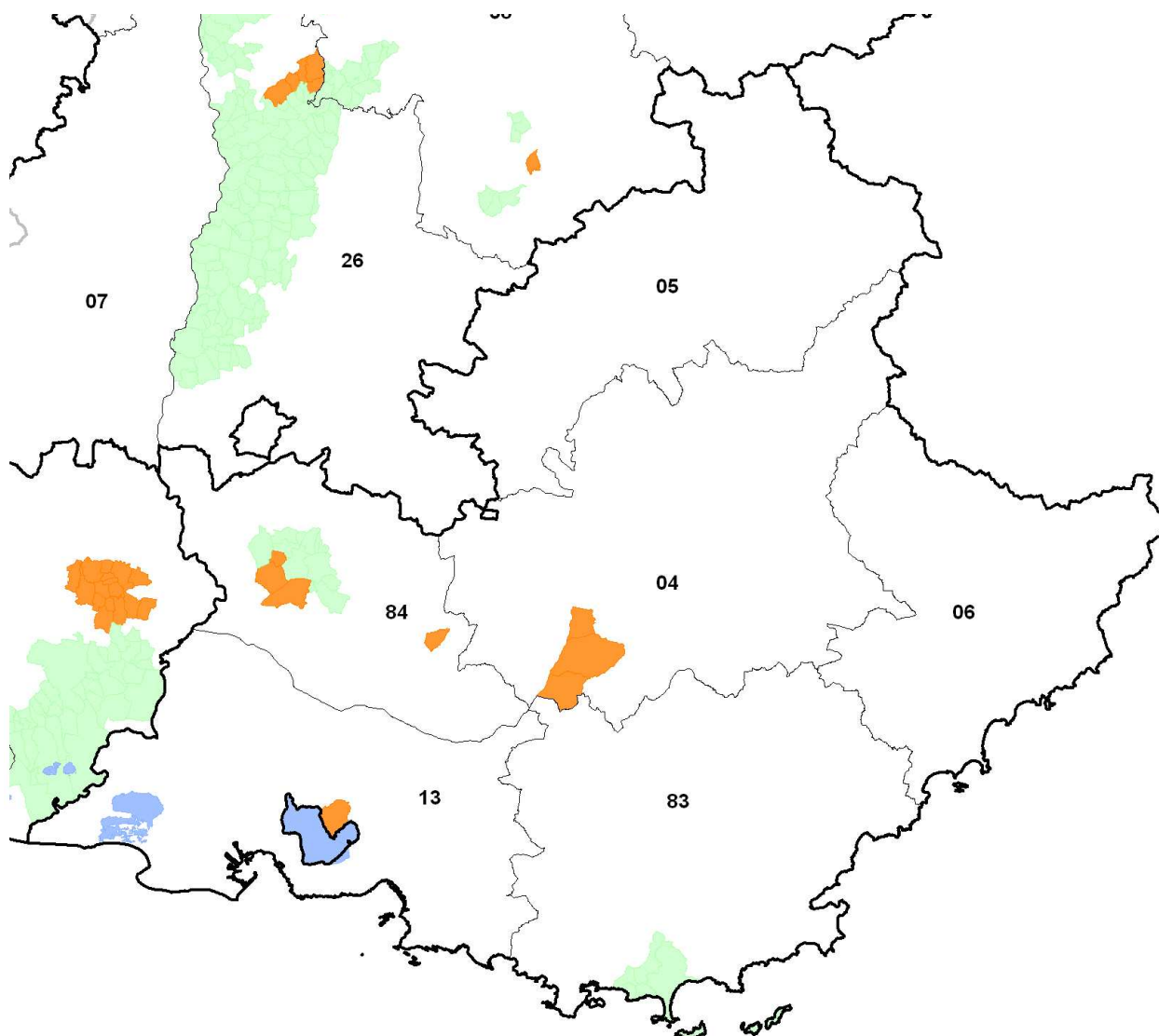


Figure 11 : propositions de révision 2012 de délimitation des zones vulnérables pour la région Rhône-Alpes



Bassin Rhône-Méditerranée - DREAL Rhône-Alpes - JUILLET 2012

Figure 12 : propositions de révision 2012 de délimitation des zones vulnérables pour la région Provence-Alpes-Côte d'Azur

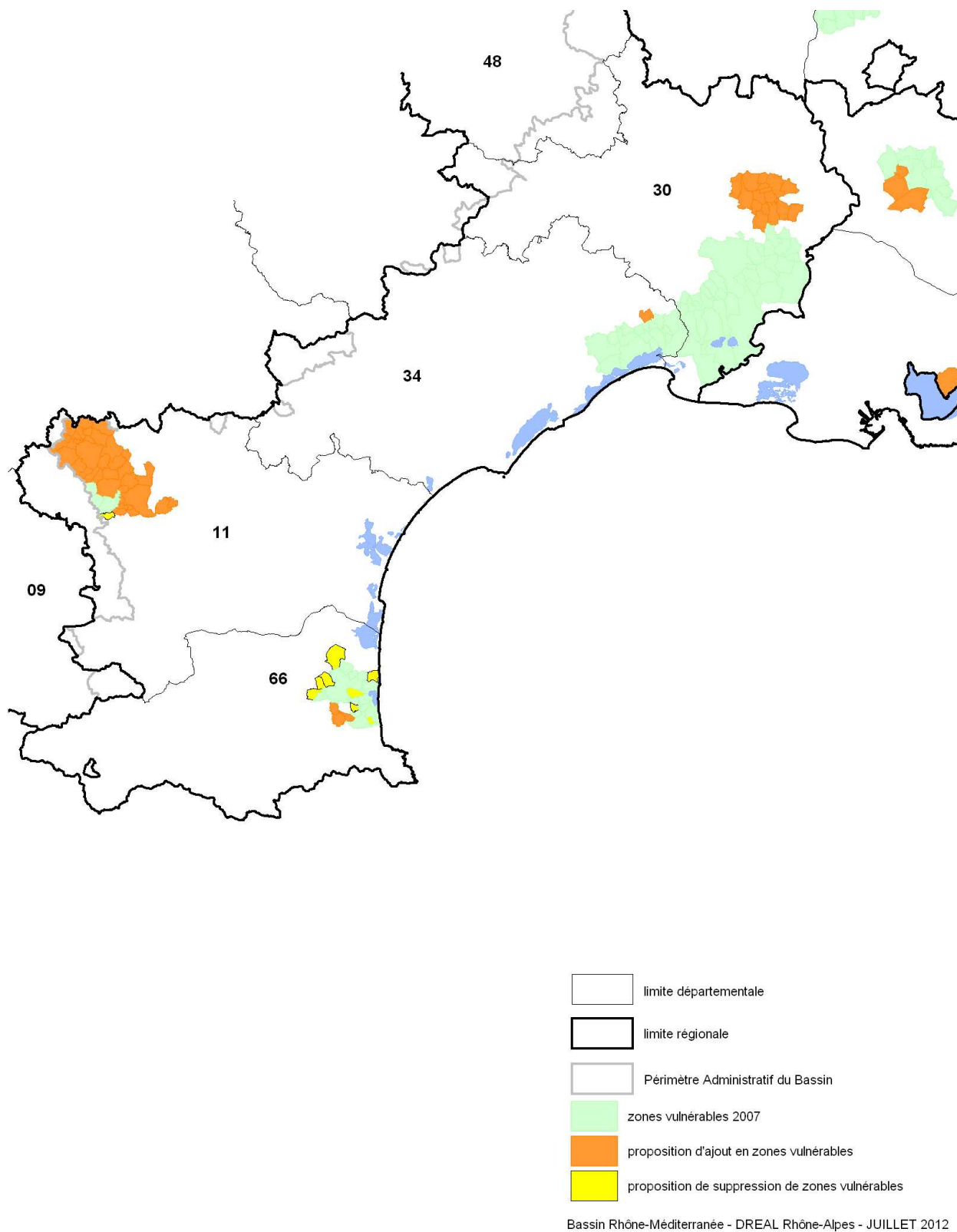
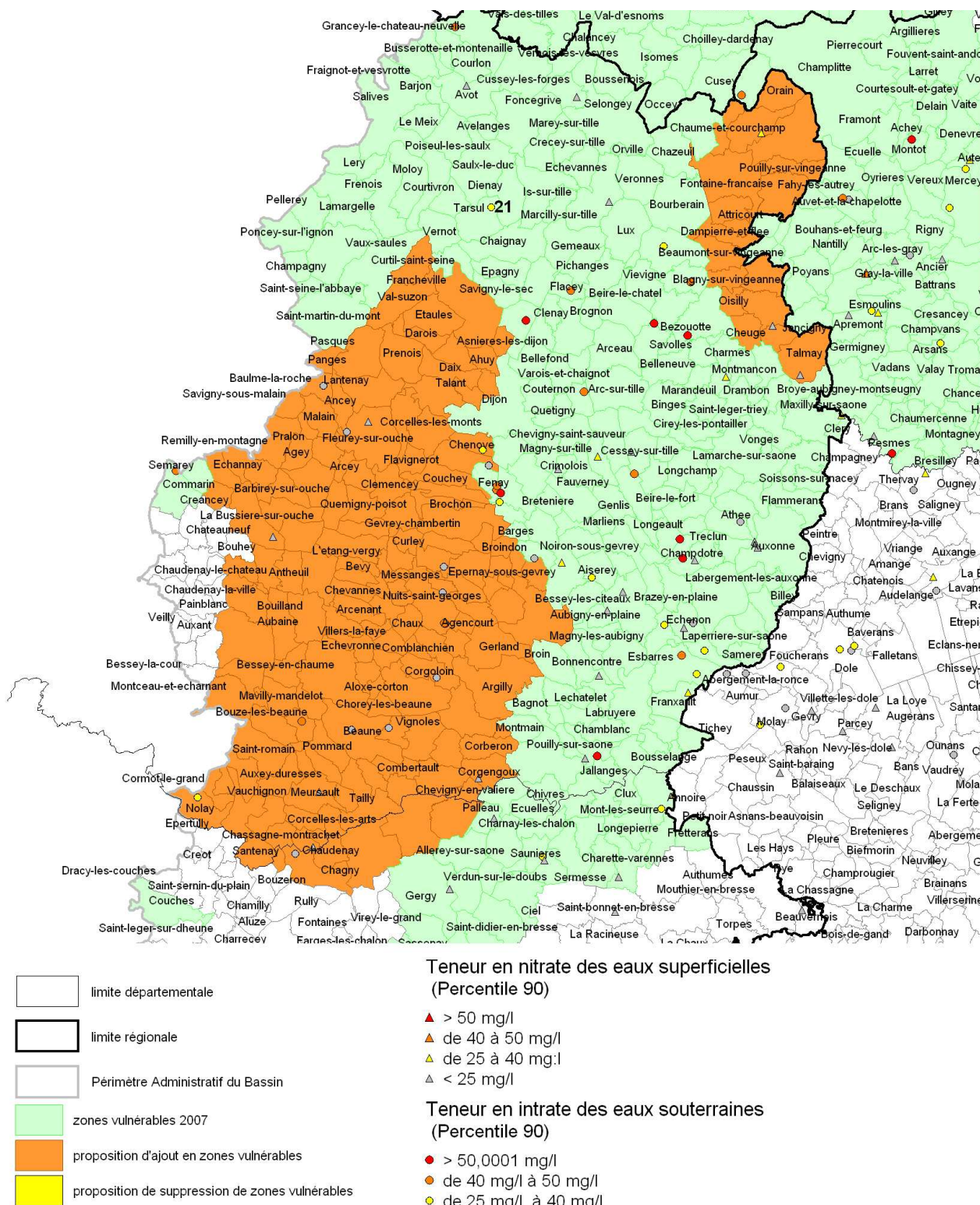
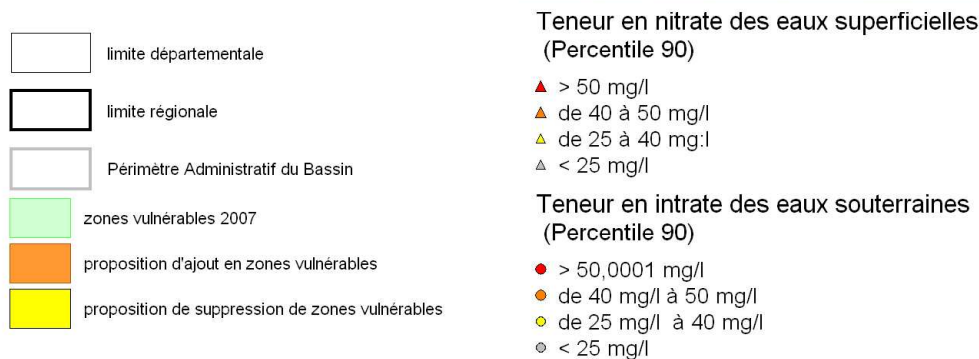
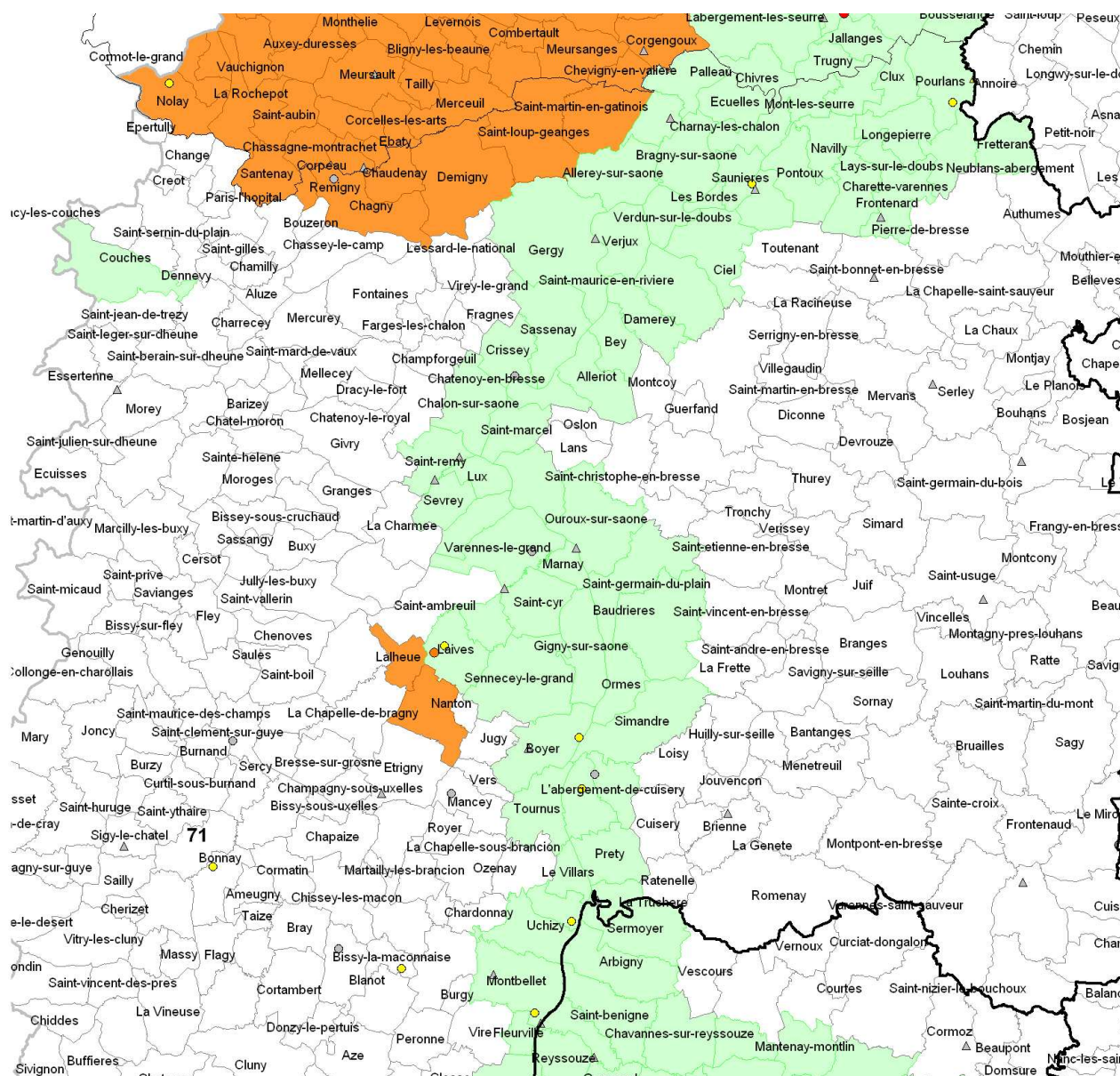


Figure 13 : propositions de révision 2012 de délimitation des zones vulnérables pour les régions Languedoc-Roussillon et Midi-Pyrénées



Bassin Rhône-Méditerranée - DREAL Rhône-Alpes - JUILLET 2012

Figure 14 : propositions de révision 2012 de délimitation des zones vulnérables pour la Cote d'Or



Bassin Rhône-Méditerranée - DREAL Rhône-Alpes - JUILLET 2012

Figure 15 : propositions de révision 2012 de délimitation des zones vulnérables pour la Saône-et-Loire

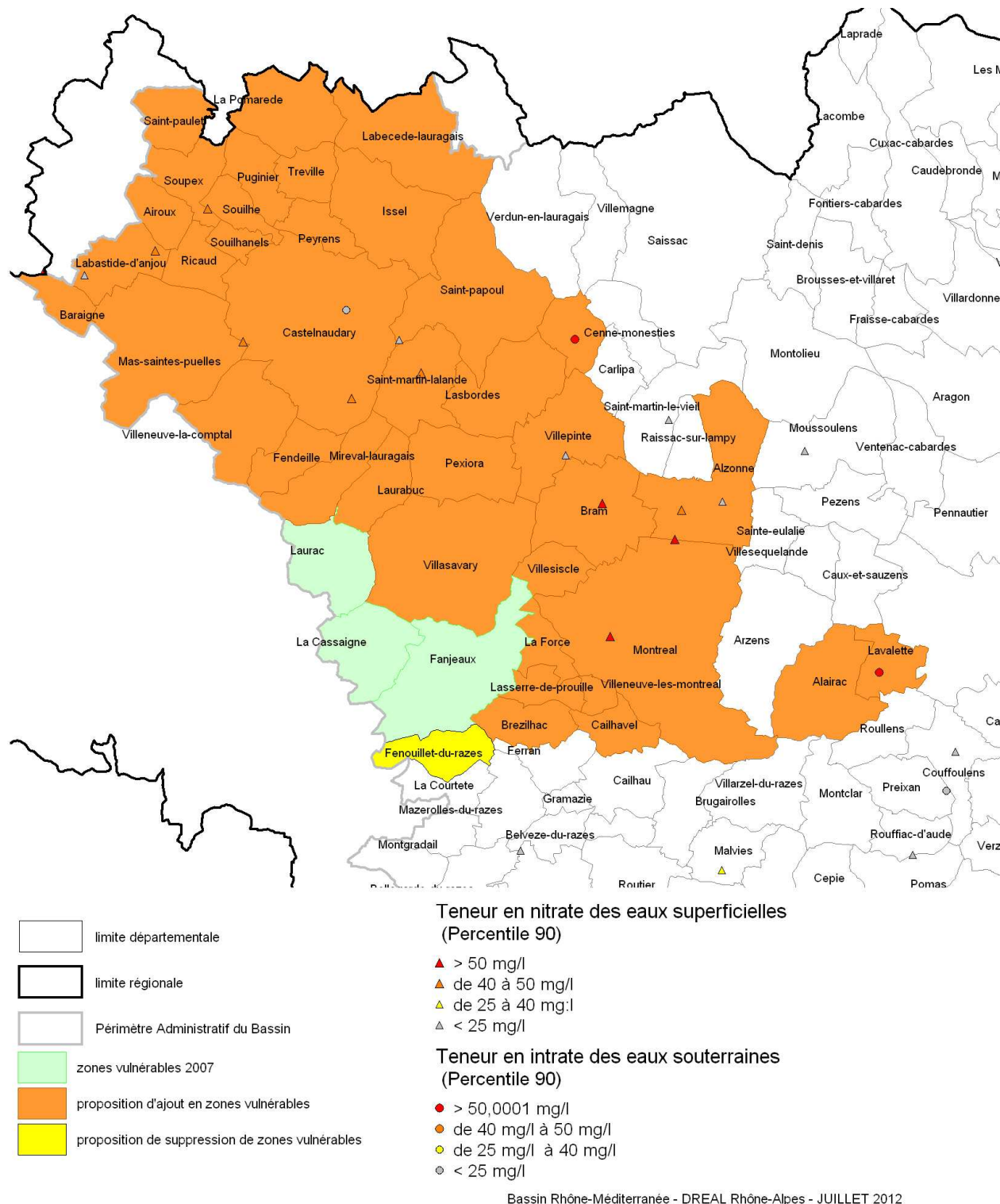
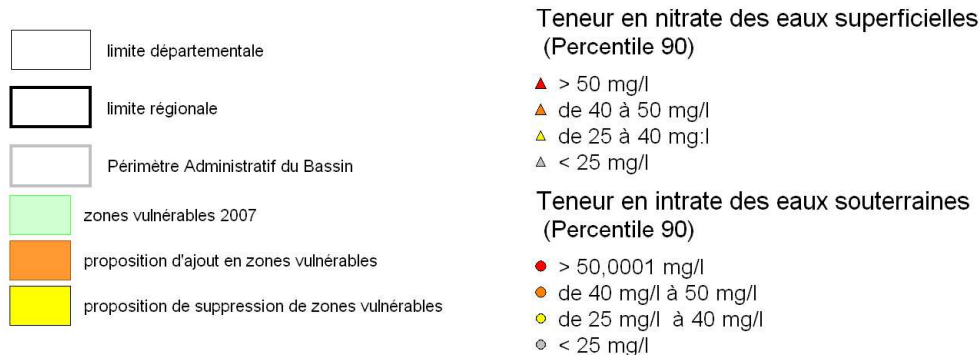
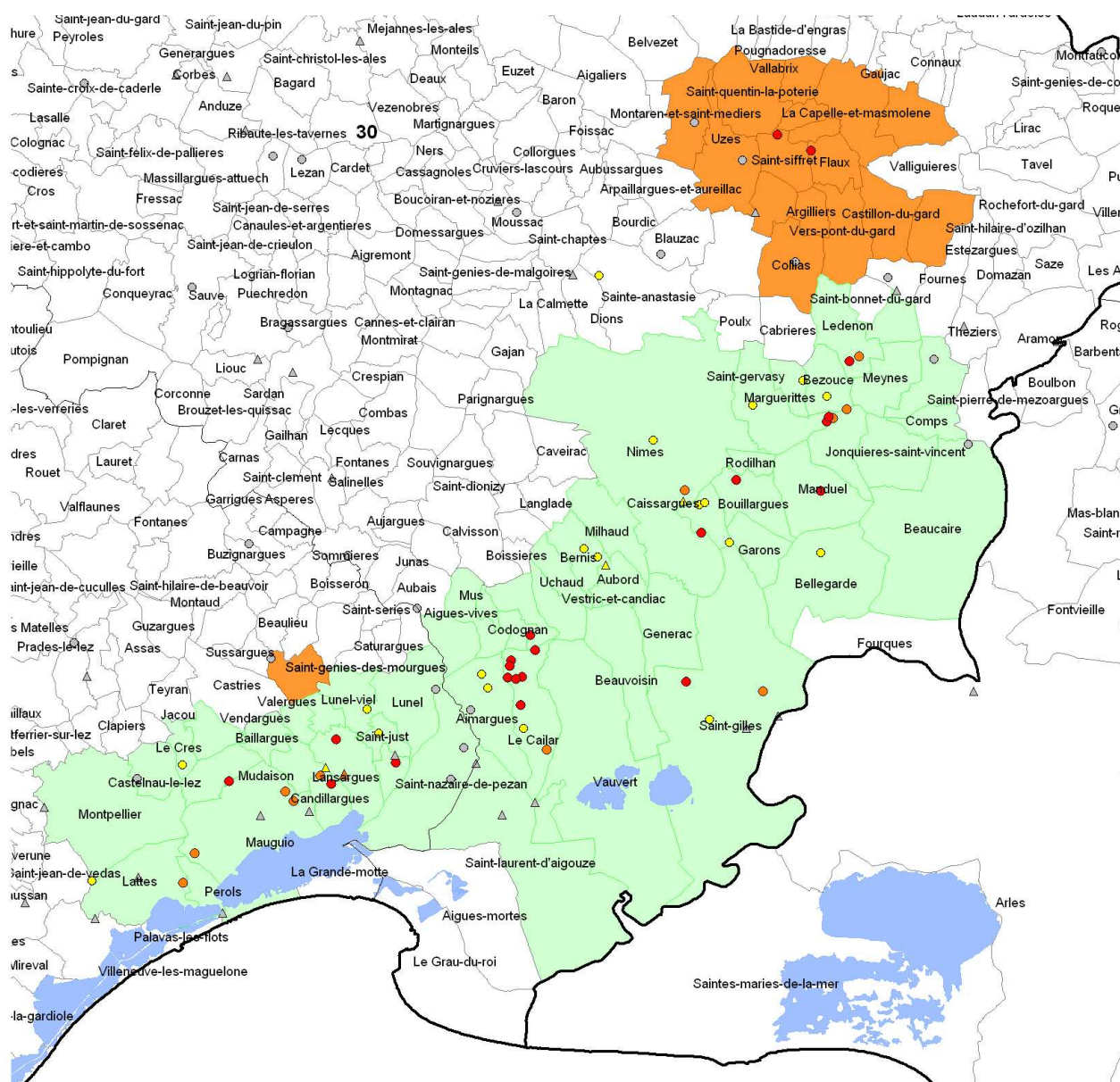
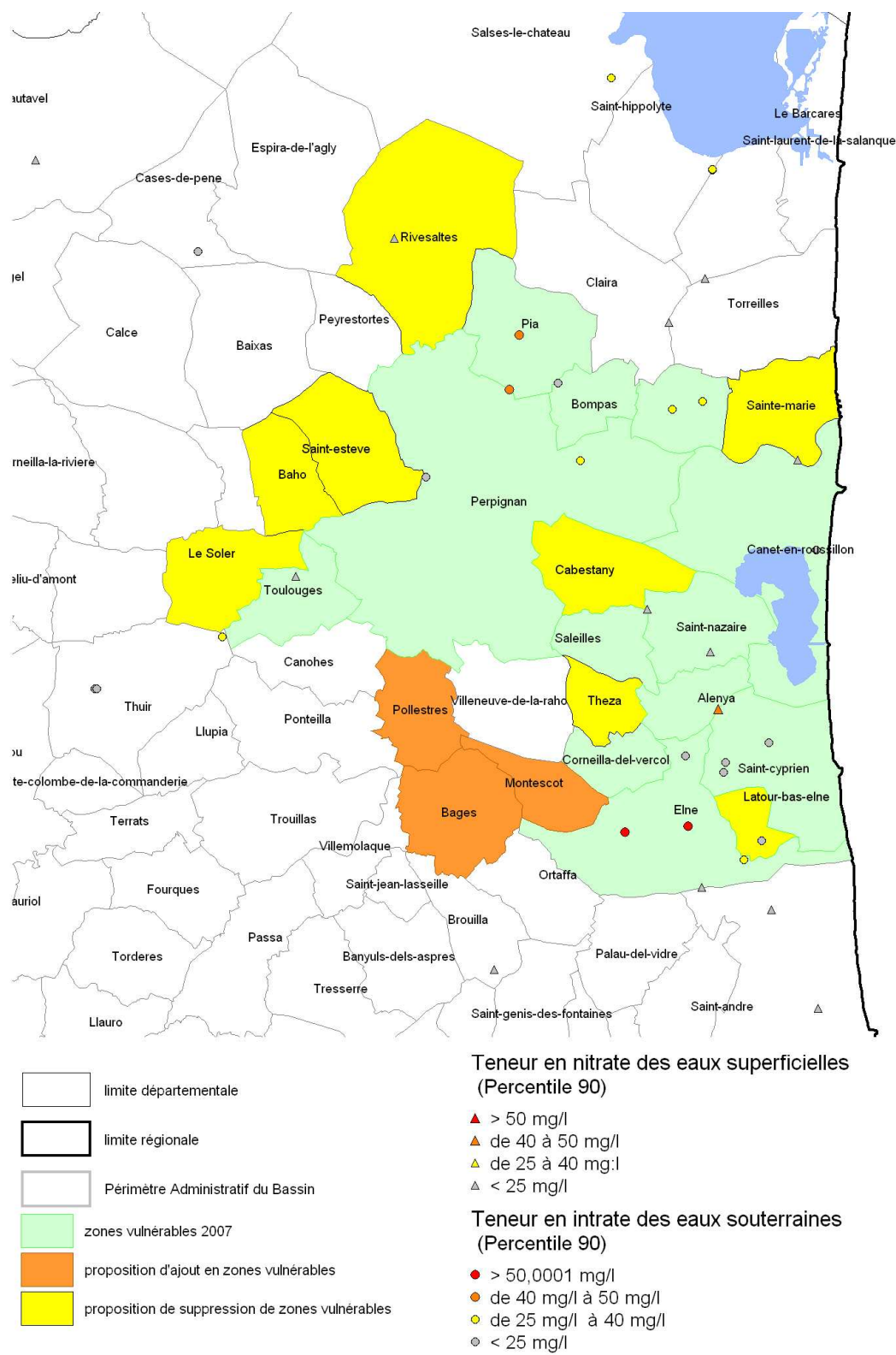


Figure 16 : propositions de révision 2012 de délimitation des zones vulnérables pour l'Aude



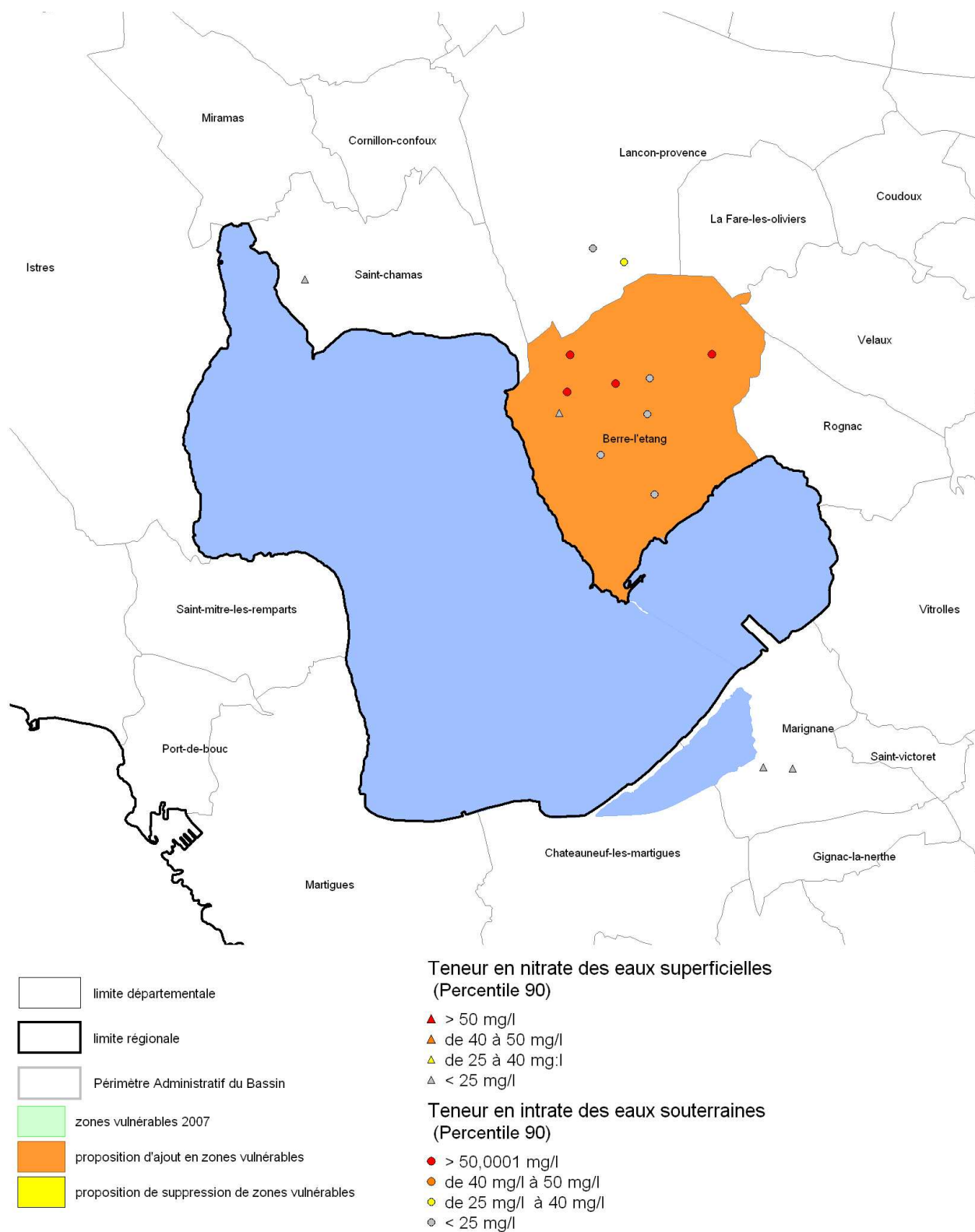
Bassin Rhône-Méditerranée - DREAL Rhône-Alpes - JUILLET 2012

Figure 17 : propositions de révision 2012 de délimitation des zones vulnérables pour l'Hérault et le Gard



Bassin Rhône-Méditerranée - DREAL Rhône-Alpes - JUILLET 2012

Figure 18 : propositions de révision 2012 de délimitation des zones vulnérables pour les Pyrénées Orientales



Bassin Rhône-Méditerranée - DREAL Rhône-Alpes - JUILLET 2012

Figure 19 : propositions de révision 2012 de délimitation des zones vulnérables pour les Bouches-du-Rhône

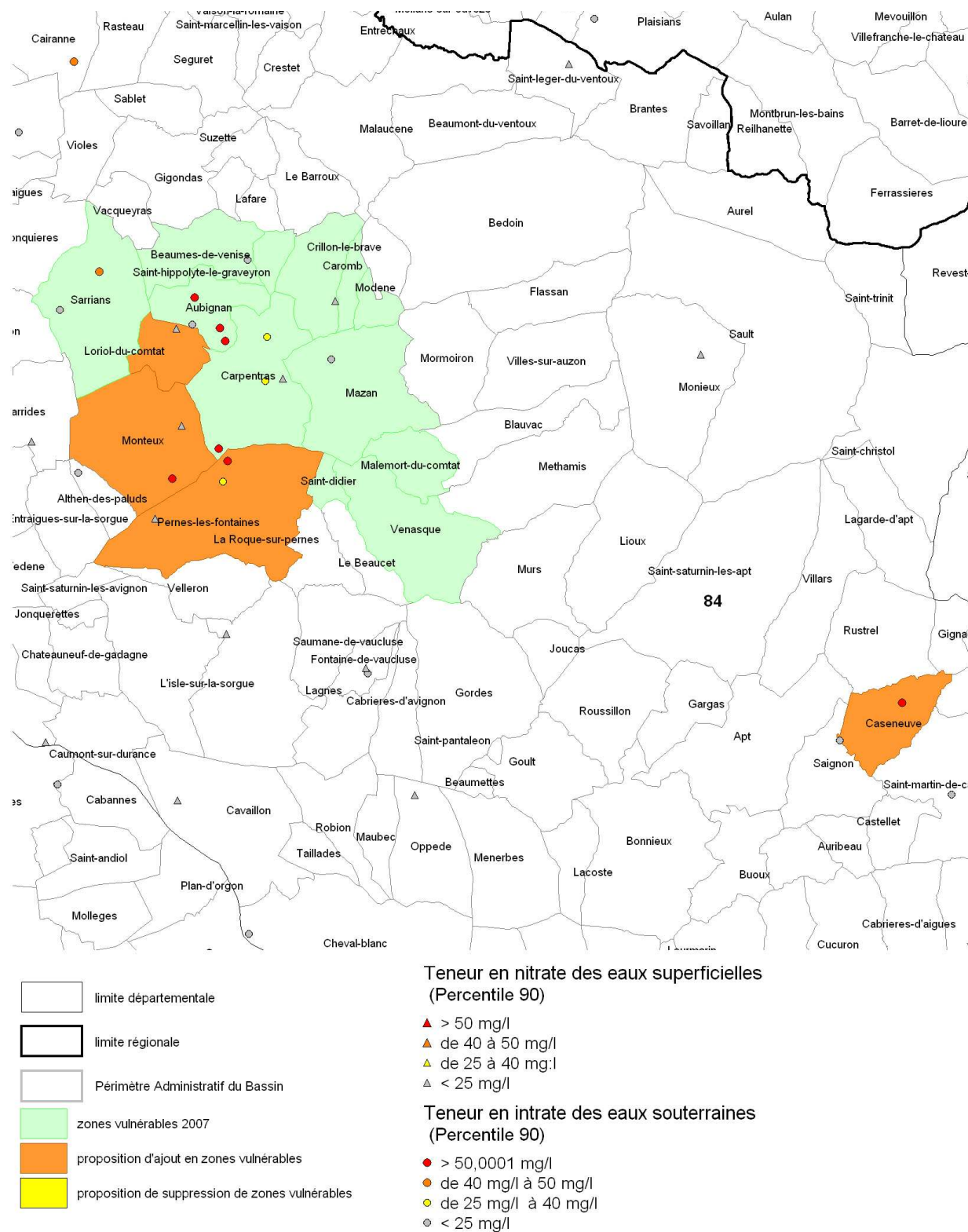


Figure 20 : propositions de révision 2012 de délimitation des zones vulnérables pour le Vaucluse

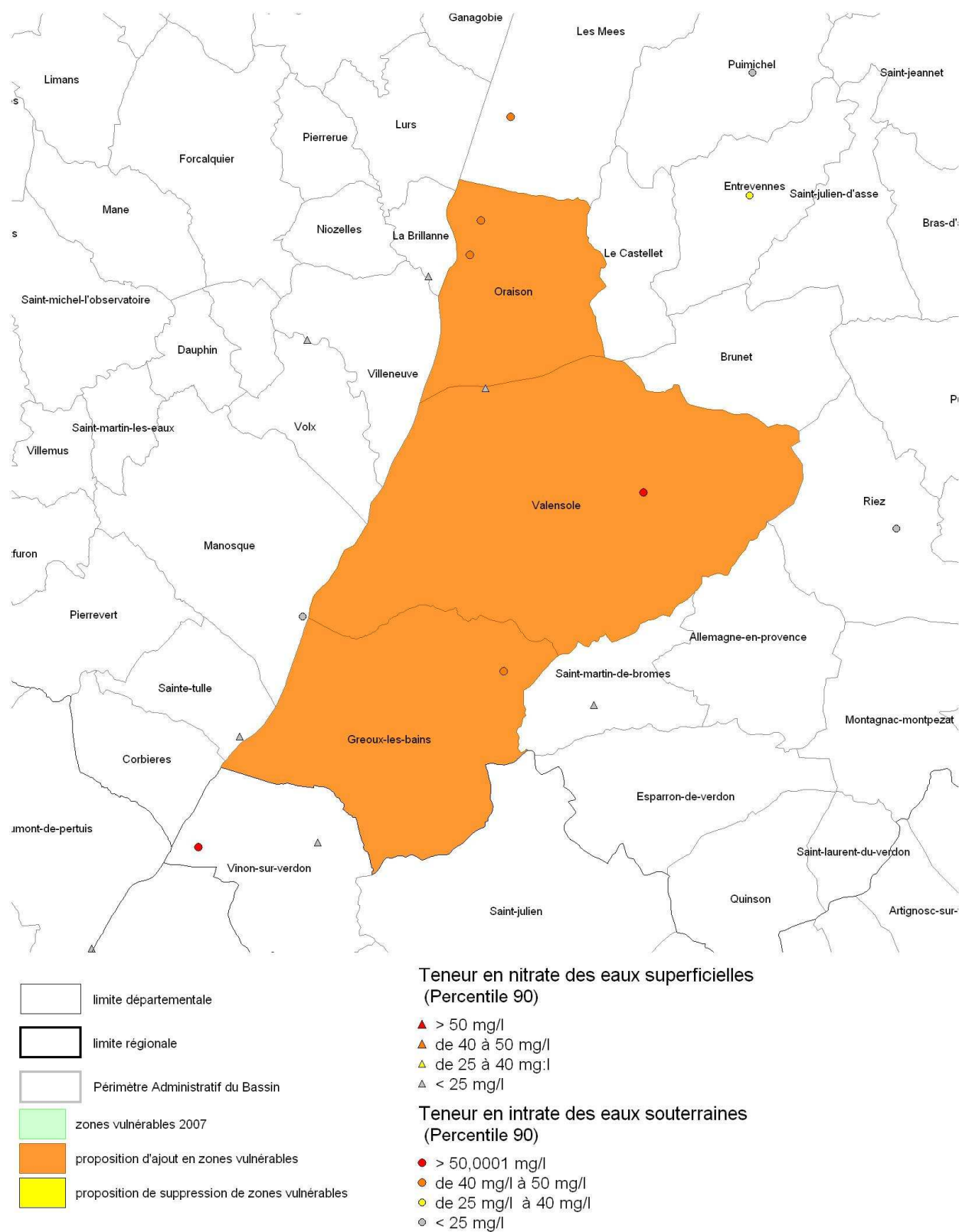
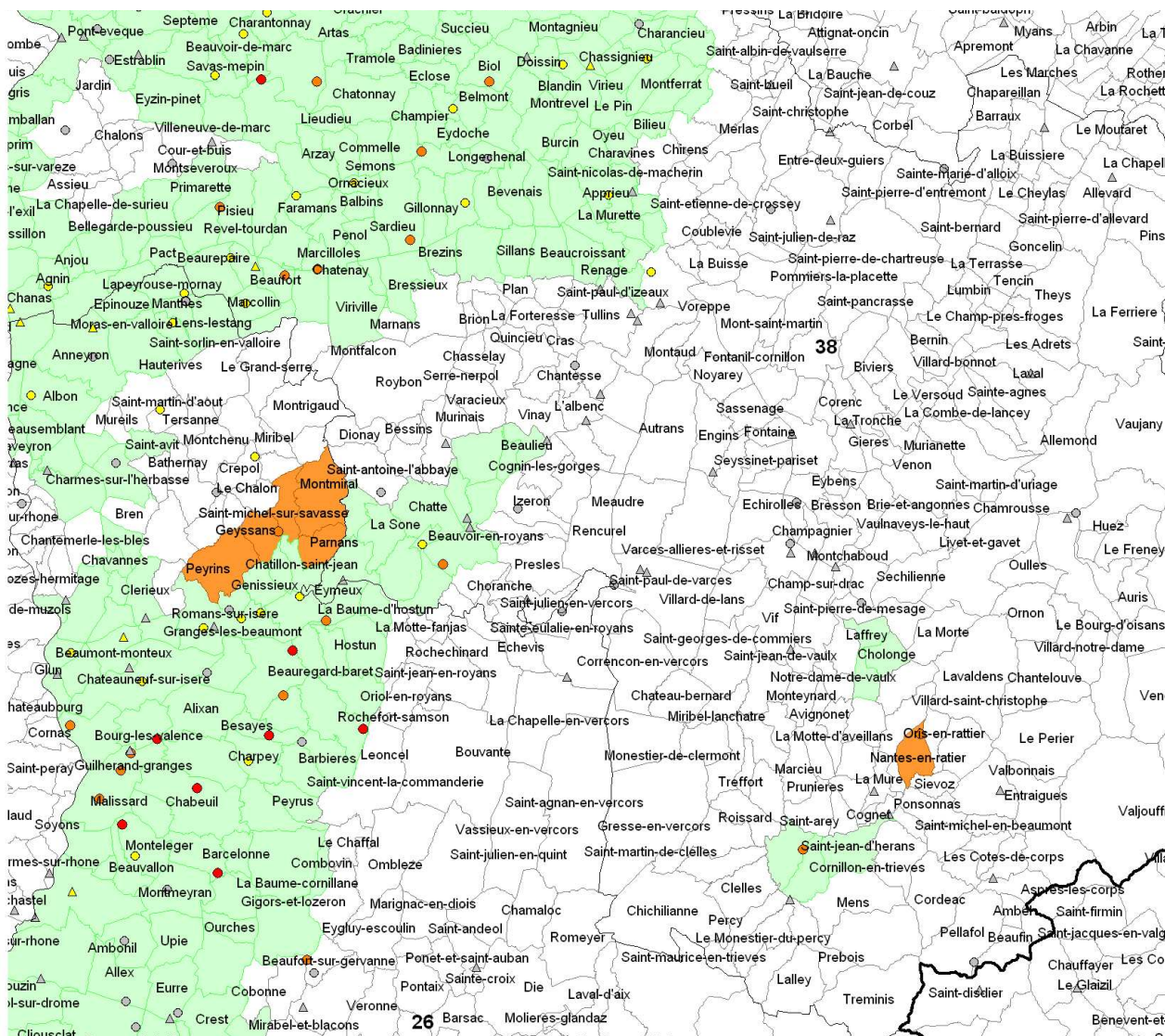


Figure 21 : propositions de révision 2012 de délimitation des zones vulnérables pour les Alpes de Haute-Provence



Bassin Rhône-Méditerranée - DREAL Rhône-Alpes - JUILLET 2012

Figure 22 : propositions de révision 2012 de délimitation des zones vulnérables pour la Drôme et l'Isère